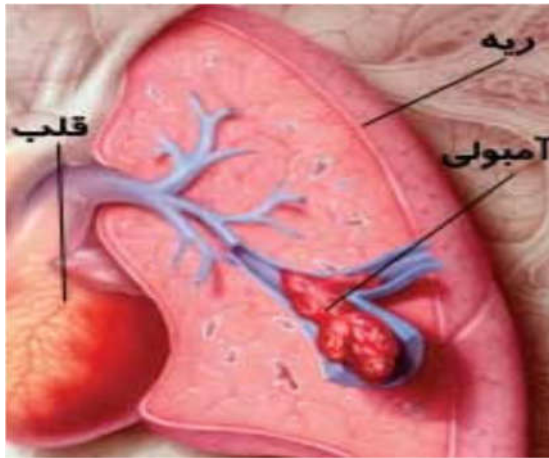




به نام خدا

آمبولی ریه

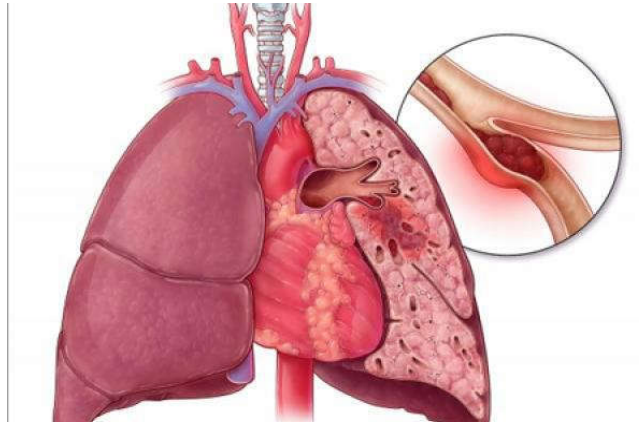


آموزش به بیمار بیمارستان لقمان حکیم

ویرایش: آذر ۹۸

-زمان مراجعه بعدی به پزشک جهت پیگیری را در یاد داشته باشند

-مایعات کافی به صورت مایعات گرم به خصوص هنگام مسافرت دریافت کنند تا از غلظت خون ناشی از کم آبی جلوگیری شود.



منابع:

برونر و سودارت، قلب و عروق، ویراست چهاردهم

۲۰۱۸

ترجمه: دکتر سید مسلم مهدوی

راهنمای آموزش مدد جو برای مراقبت در

منزل، ۱۳۹۰، فاطمه علایی و همکاران

-استفاده از جوراب واریس برای جلوگیری از لخته

-انجام ورزش های پا به صورت فعال و غیر فعال و نیز داشتن تحرک

-از نشستن یا دراز کشیدن طولانی و

انداختن پا روی پا و بالش در زیر پا و یا پوشیدن لباس های تنگ خودداری کند.

-چرخیدن مکرر در تخت

-در وضعیت نشسته نباید پا از لبه تخت

آویزان باشد و باید کف پا روی زمین یا

صندلی گذاشته شود.

-در صورت هرگونه درد و ناراحتی و قرمزی و

التهاب و گرم شدن اندام ها به پزشک

مراجعه کنید.

-هر گونه خونریزی و درد قفسه سینه را

سریعا اطلاع دهید

-به بیمار درباره اهمیت بهداشت و پیشگیری

از چاقی تاکید کنید

-به بیماران زن توصیه شود برای پیشگیری

از حاملگی از روش غیر هورمونی استفاده کند

آمبولی ریه:

انسداد سرخرگ ریه توسط لخته خون یا ذرات چربی که همراه خون از جای دیگر آورده شده و در رگ های کوچک ریه گیر میکند.

آمبولی ریه معمولا در اثر حرکت لخته خون از سیاهرگ های پاها و بازو به سمت قلب است.

آمبولی ریوی عامل حدود ۵٪ از مرگ ها ناگهانی است..



عوامل خطر زا:

۱- از مهم ترین عوامل خطر زا شامل بی تحرکی، کاهش فعالیت بدنی، چاقی، بیماری های مزمن (مثل آنمی، بیماری قلبی و سرطان) شکستگی پا و لگن، جراحی لگن و پیری می باشد.

۲- سایر عوامل مربوط به تولید لخته بوده و شامل قرص های ضد بارداری، اختلالات انعقادی، واریس، حاملگی، زایمان، پوشیدن لباس های تنگ، سیگار و عفونت.

علل آمبولی ریه:

۱- لخته خون ایجاد شده در ورید های عمقی در پا در اثر ایستادن و راه رفتن از جای خود کنده می شود.

۲- لخته کنده شده از سیاهرگ ها، حرکت کرده و به قلب میرسد، از آنجا وارد ریه شده و باعث انسداد عروق ریه و قطع جریان خون میگردد.

علائم:

تنگی نفس ناگهانی، سرفه مداوم، درد قفسه سینه در زیر جناغ، تعریق شدید، خلط خونی، تب، تپش قلب، سنکوپ و مرگ ناگهانی

آموزش دارویی:

۱- درمان با ضد انعقاد و حل کننده لخته: دارو هایی مانند وارفارین سبب افزایش INR میشود و نیاز به چک PT, PTT, INR در فواصل منظم دارد.

- در صورت نیاز به اعمال جراحی دندانپزشکی و آندوسکوپی پزشک را از مصرف وارفارین آگاه کنید

- از ریش تراش برقی و مسواک نرم جهت جلوگیری از خون ریزی استفاده کنید.

- از مصرف خودسرانه مسهل ها به دلیل تداخل با وارفارین و مصرف الکل (به علت افزایش اثر ضد انعقادی دارو) خودداری کنید. مقدار مصرفی غذاهای مانند گل کلم و کلم ثابت باشد زیرا در جذب وارفارین تاثیر دارند.

۲- ریواروکسابان: حل کننده لخته خون در آمبولی عروقی است. نیاز به آزمایش دوره ای برای کلیه ها دارد.

آموزش مراقبت از خود به بیماران:

- آموزش به بیماران جهت قرار دادن پا بالاتر از سطح قلب